

デジタル超音波探傷器 UI-25

●表示器

画面サイズ	6.4インチ TFTカラー液晶
有効表示領域(mm)	130.6(H)×97.0(V)
画素数(ピクセル)	640(H)×480(V)
Aスコープ画素数	424(H)×315(V)

●外形寸法(mm)・質量(kg)

270(W)×175(H)×98(D)突起部含まず 約3.5kg(バッテリー1本含む)

●ケース(防滴Ⅱ型準拠)

アルミ(前面・裏面)
強化プラスチック(バッテリー収納部)

●送信部の性能

出力インピーダンス	33~55Ω
パルス繰返し周波数	測定範囲と連動 10~4883Hz ±5%
パルスの立ち上がり時間	35ns以下

●受信部の性能

感度	86dB以上 5MHz 狭帯域
ゲイン調整器	合計110dB 0.1dBステップ
二探触子法における入力インピーダンス	50Ω ±15%
受信増幅の中心周波数	1.2, 5, 10MHz, 超広帯域:0.4~14.3MHz
増幅直線性	±3%以内

●時間軸部の性能

測定範囲	鋼中縦波換算で1~14,500mm
掃引遅延範囲(パルス位置)	-21~3000μs(測定範囲125mm 鋼中縦波)
時間軸直線性	±1%以内

●ゲート部の性能

ゲートの遅延範囲	画面上0~フルスケール
ゲートマーカーの幅	画面上0~フルスケール
ゲート数	2ゲート

●標準付属品

① バッテリー	UI01-LB66	1個
② ACアダプタ	UIA345-15	1個
③ コンパクトフラッシュメモリ™カード		1枚
④ 取扱説明書		1冊



●周波数分析性能

中心周波数	1~10MHz可変
表示範囲	最大20MHz

●電源

ACアダプタ	AC100V~240V ±10%、50/60Hz±3Hz
バッテリー	リチウムイオン電池
バッテリー駆動時間	1本のとき約6時間 2本のとき約12時間*

*:使用条件と環境によって若干異なる場合があります。

充電時間	内部充電 0~80% 約2.5時間
	0~100% 約 5時間
周囲温度	0~45°C(動作時) -20~65°C(保管時)

●外部インターフェース

CFカードスロット	Type II
拡張コネクタ×2	パラレル(プリンタ)
※インターフェースケーブルまたは拡張ボックスにより使用可能	シリアル(RS232C準拠)
	VGA
	アナログ
	スキャナ(2軸)
	キーボード

●オプションパーツ

① 外部充電器	UI01-CGB1
② 拡張ボックス	UI25-E1
③ キャリングケース	
④ プリンタケーブル 2m	UI25-WP2M
⑤ VGAケーブル 1m	UI25-WV1M
⑥ RS232Cケーブル 2m	UI25-WR2M
⑦ サーマル式専用プリンタ	
⑧ ICカードリーダー USB用	
⑨ コンパクトフラッシュアダプタ ノートパソコン用	

●オプションソフトウェア

① Bモード機能
② ハードウェアDAC機能
③ 圧接部専用探傷機能
④ 垂直ABCスコープ機能
⑤ TOFD機能
⑥ パソコン通信用ソフトウェア

※コンパクトフラッシュメモリ™カードは米国サンディスク社の登録商標です
(Compact Flash™)

本品のうち、戦略物資(又は役務)に該当するものの輸出にあたっては、外為法に基づく輸出(又は役務取引)許可が必要です。



このカタログは、環境に配慮した水なしオフセット印刷機 QuickMasterDIを使用して印刷しております。

RSEC 三菱電機グループ
菱電湘南エレクトロニクス株式会社
http://www.rsec.co.jp

〒247-0066/神奈川県鎌倉市山崎25番地
TEL:0467-45-3411 FAX:0467-44-7517
E-mail:info@rsec.co.jp

⚠ 安全に関するご注意

●ご使用前に取扱説明書(マニュアル等)をよくお読みの上、正しくお使いください。

デジタル超音波探傷器 UI-25



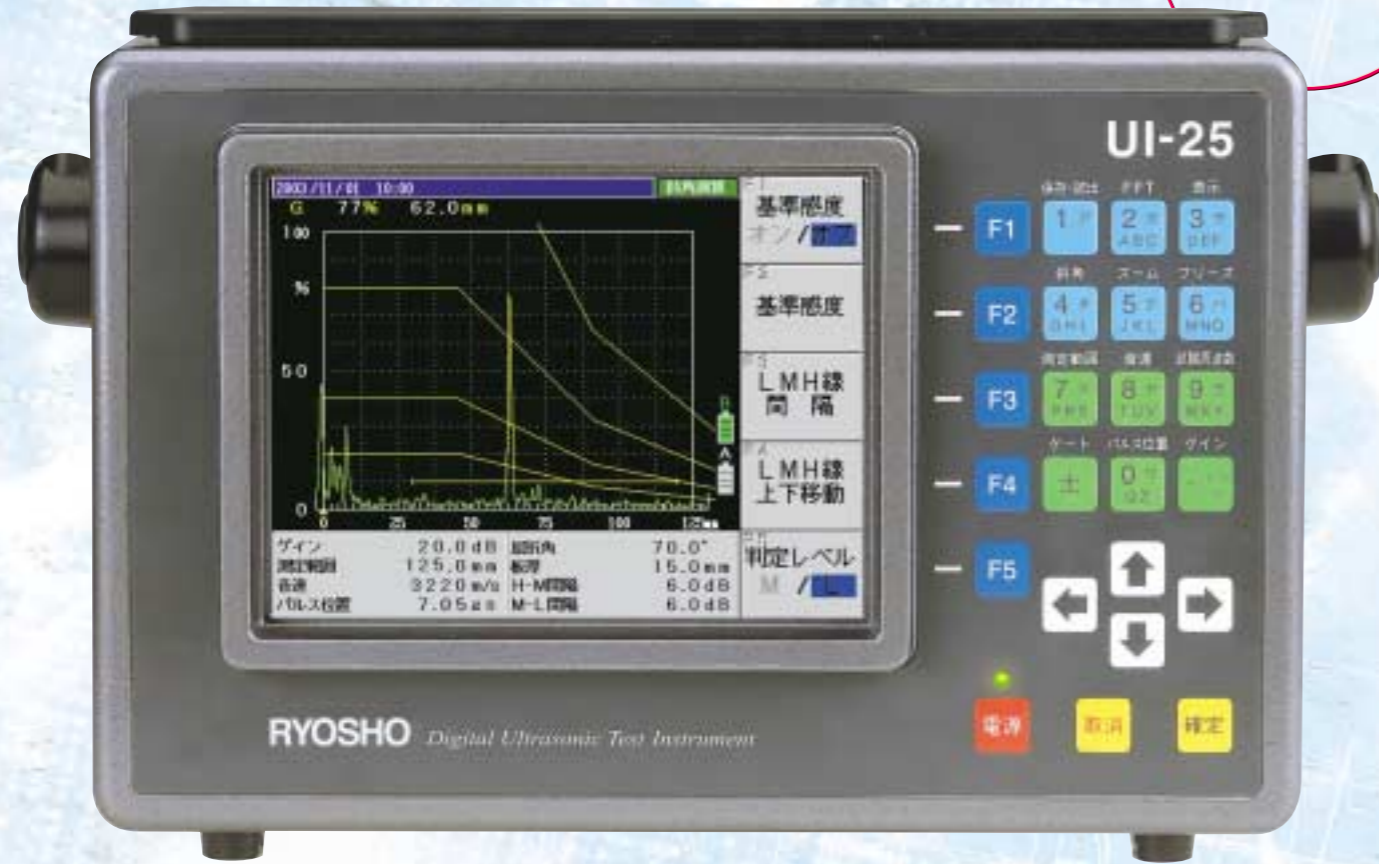
デジタル技術で次代を拓く。



豊かにひろがるデジタル技術。UI-25だから実現できる、これからのデジタル、これからの探傷。

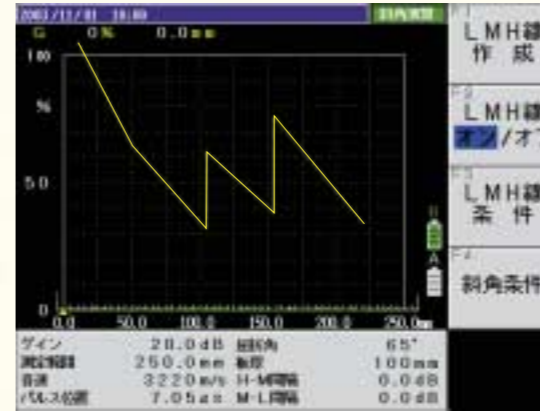
確かな性能と信頼性で計測から評価まで。

UI-25



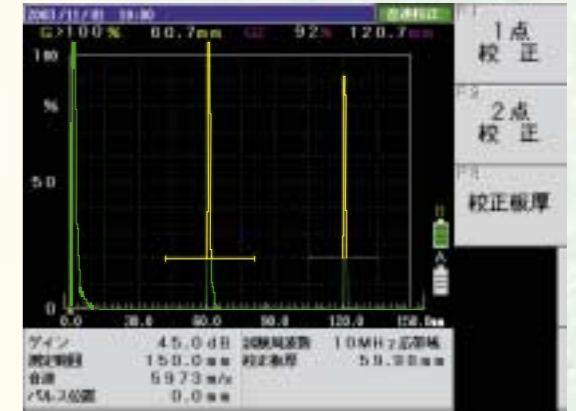
実用的な機能と使いやすさ

●新JIS Z 3060に対応
エコー高さ区分線作成機能の改良。

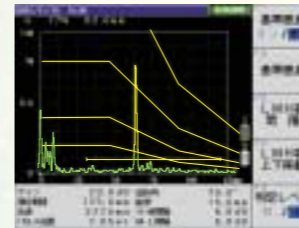


新JIS-DACによるRB-41試験片にて作成

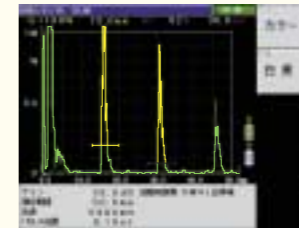
●音速測定機能
1点または2点間方式の音速測定機能を搭載。



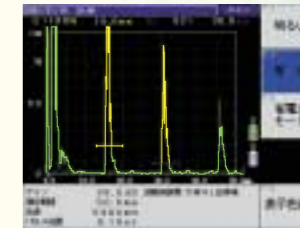
2点間(B1-B2方式)による音速測定



斜角演算機能(JIS-DAC)



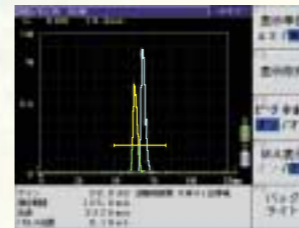
画像取込機能



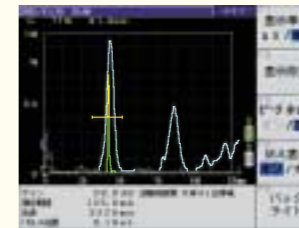
省電力モード・波形色選択



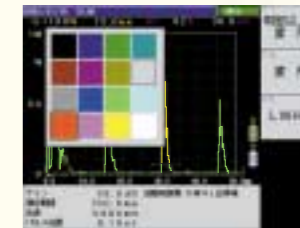
保存画面(全選択可能)



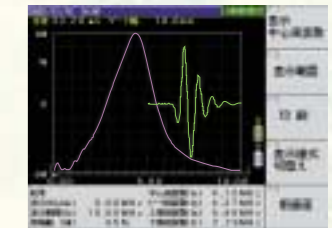
ピークホールド機能



MAスコープ機能



波形やエコー高さ区分線の色選択



FFT機能

コンパクトフラッシュメモリ™対応

メモリ容量	探傷データ保存件数	画像取込件数
32MB(付属)	500件	約100枚
128MB	500件	約900枚

データ記録用CFカードスロット(TypeII)を搭載しました。市販*2のコンパクトフラッシュメモリ™がそのまま利用できます。データ収録件数は波形データで500件の保存が可能です。探傷画面を画像(BMP形式)として取込むこともできます。さらに安心の本体内部メモリへのバックアップコピー機能を搭載しています。



UI-25の性能と使いやすさを支える、高速サンプリング技術

●新開発のサンプリングボードにより測定範囲1~14,500mmのワイドな図形表示と快適な操作を実現。

様々なニーズに対応する多彩なインターフェース

●接続イメージ図



UI-25上面パネル

□ デバイス及び接続機器
□ インターフェース仕様

堅牢・さらに軽量・小型化!

防塵・防滴構造(JIS 防滴Ⅱ形を満足)・堅牢な表裏金属構造はそのまま軽量・小型化を実現しました。



明るく見やすい画面

6.4インチ高輝度TFTカラー液晶で明るく見やすい画面です。新採用の遮光フィルタで視認性が向上しました。さらに波形及びエコー高さ区分線の色選択が可能となりました。



リチウムイオン電池

繰り返し充電でもメモリ効果のおきないリチウムイオン電池を採用しました。容量6600mA/hとなり、パワフルに使用できます。



*1カードを抜き差しする場合は必ず電源を切った上で行って下さい。 *2コンパクトフラッシュカードは当社が動作確認済みのものをご使用下さい。